

PREFEITURA DE
MANAUS

FIQUE EM CASA! SE PRECISAR SAIR,

USE A MÁSCARA!



TODAS AS PESSOAS QUE PRECISAREM SAIR DE CASA, DEVEM USAR MÁSCARA. O MODELO DESCARTÁVEL E O CASEIRO PROTEGEM TODOS DA PROLIFERAÇÃO DA COVID-19.



Sua máscara deve ter duas camadas de pano. (dupla face)



Deve cobrir bem do nariz até o queixo.



Sua proteção dura 2h, após esse tempo troque por outra máscara.



Guarde em um saco exclusivo, ao chegar em casa deixe 20min de molho na água com sabão ou água sanitária.



O uso é individual, nada de emprestar para familiares.

Siga o tutorial de como fazer sua máscara com materiais que você tem em casa.

Posicione a câmera do seu celular aqui.



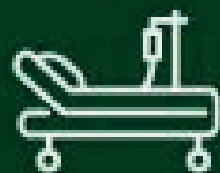


PREFEITURA DE
MANAUS

O HOSPITAL DE CAMPANHA JÁ ESTÁ CUIDANDO DE QUEM MAIS PRECISA



**EXCLUSIVO PARA PACIENTES
ENCAMINHADOS**



**MONTAGEM DE 18 UTIS EM 4 DIAS
CAPACIDADE INICIAL DE 150 LEITOS**

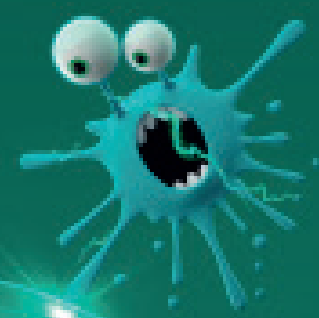


**FIQUE
EM CASA**





PREFEITURA DE
MANAUS



**PROTEJA-SE
CONTRA A GRIPE**

VACINE-SE



**ATENÇÃO, PORTADORES DE
DOENÇAS CRÔNICAS NÃO
TRANSMISSÍVEIS. A VACINAÇÃO
SERÁ POR ORDEM ALFABÉTICA.**

Veja a inicial do seu nome e confira a sua data no
calendário:

16 de abril: A e B

17 de abril: C e D

22 de abril: E, F e G

23 de abril: H, I, J, K e L

24 de abril: M

27 de abril: N, O, P e Q

28 de abril: R

29 de abril: S, T, U e W

30 de abril: V, X, Y e Z



ACESSE A LISTA COMPLETA DE DOENÇAS CRÔNICAS NO SITE
semsa.manaus.am.gov.br



POSTOS DE ATENDIMENTO



09H ÀS 16H


SHOPPING PHELIPPE DAOU - JORGE TEIXEIRA

CENTRO SOCIAL URBANO (CSU) - PARQUE 10

ESTÁDIO MUNICIPAL CARLOS ZAMITH - COROADO

MINI VILA OLÍMPICA DO SANTO ANTÔNIO - SANTO ANTÔNIO





**PROTEJA-SE
CONTRA A GRIPE**

VACINE-SE



**ATENÇÃO, PORTADORES DE
DOENÇAS CRÔNICAS NÃO
TRANSMISSÍVEIS. A VACINAÇÃO
SERÁ POR ORDEM ALFABÉTICA.**

Veja a inicial do seu nome e confira a sua data no calendário:

16 de abril: A e B

17 de abril: C e D

22 de abril: E, F e G

23 de abril: H, I, J, K e L

24 de abril: M

27 de abril: N, O, P e Q

28 de abril: R

29 de abril: S, T, U e W

30 de abril: V, X, Y e Z



ACESSE A LISTA COMPLETA DE DOENÇAS CRÔNICAS NO SITE
semsa.manaus.am.gov.br



PREFEITURA DE
MANAUS

**PROTEJA-SE
CONTRA A GRIPE**

VACINE-SE



**ATENÇÃO, PORTADORES DE
DOENÇAS CRÔNICAS NÃO
TRANSMISSÍVEIS. A VACINAÇÃO
SERÁ POR ORDEM ALFABÉTICA.**

Veja a inicial do seu nome e confira a sua data no calendário:

16 de abril: A e B	27 de abril: N, O, P e Q
17 de abril: C e D	28 de abril: R
22 de abril: E, F e G	29 de abril: S, T, U e W
23 de abril: H, I, J, K e L	30 de abril: V, X, Y e Z
24 de abril: M	

ACESSE A LISTA COMPLETA DE DOENÇAS CRÔNICAS NO SITE
semsa.manaus.am.gov.br

📍 POSTOS DE ATENDIMENTO **🕒 09H ÀS 16H**

SHOPPING PHELIPPE DAOU - JORGE TEIXEIRA
CENTRO SOCIAL URBANO (CSU) - PARQUE 10
ESTÁDIO MUNICIPAL CARLOS ZAMITH - COROADO
MINI VILA OLÍMPICA DO SANTO ANTÔNIO - SANTO ANTÔNIO

