

Maringá Instituto de Pesquisa e Planejamento Urbano de Maringá - IPPLAM

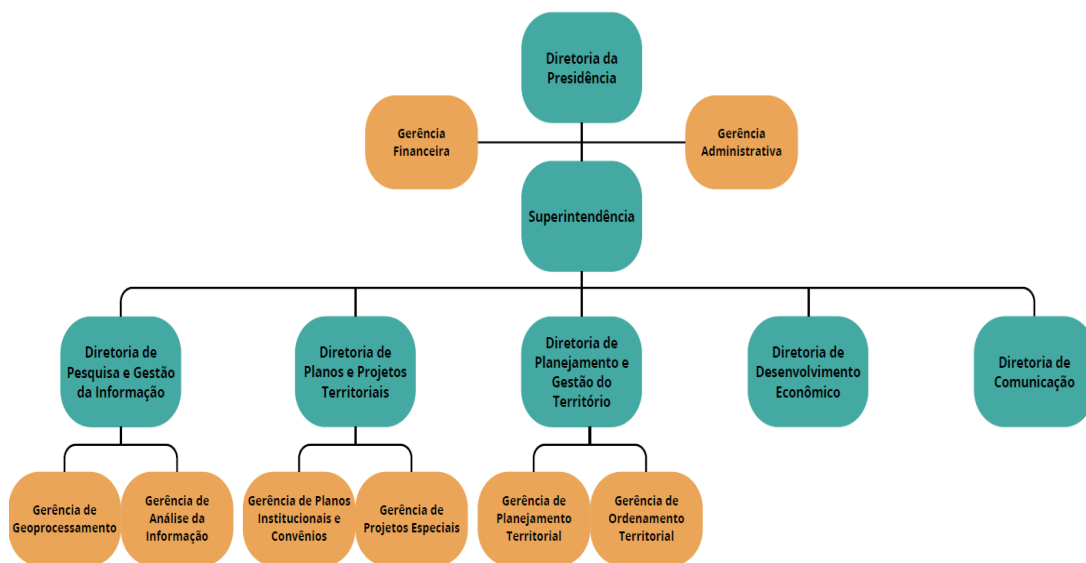


Contexto:

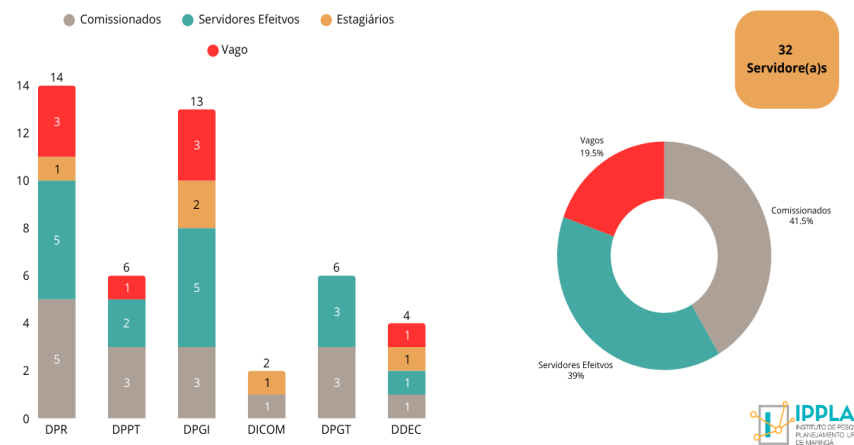
- Fundado em 2018 - Autarquia
- Governança - CMPGT / GGD / GGE
- Núcleo Técnico do Planejamento

“Desenvolver o planejamento urbano e controlar a gestão territorial do Município de Maringá”

Organograma:



ESTRUTURA - PESSOAL



Principais Responsabilidades:

- Controle da gestão territorial do Município
- Revisão das leis complementares ao Plano Diretor
- Avaliação de projetos de lei, planos e projetos urbanos
- Manutenção da base dos dados georreferenciados
- Pesquisa e levantamento de dados
- Garantir a continuidade das políticas públicas urbanas

Avanços Recentes e Desafios:

- 29 Projetos em andamento
- Governança - Sec. afetas
- Maior inserção em decisões

- Redução de pessoal (8 Servidore(a)s)
- Corte no orçamento de 2026 (900mil)

Próximos Passos:

- Transformação em uma IC&T
- Criação de um Núcleo de Pesquisa
- Programa de Residência Técnica
- Lei de Incentivo à Edificações Sustentáveis
- MaringáRANK
- Potencial áreas verdes para parques

