

X Encontro inREDE

De 25 a 27 de setembro

inREDE

Desenvolvimento
Urbano Integrado

Fortaleza - Ceará

Suas Boas Práticas aqui

Fortaleza



2.428.708
milhões de pessoas (2022)



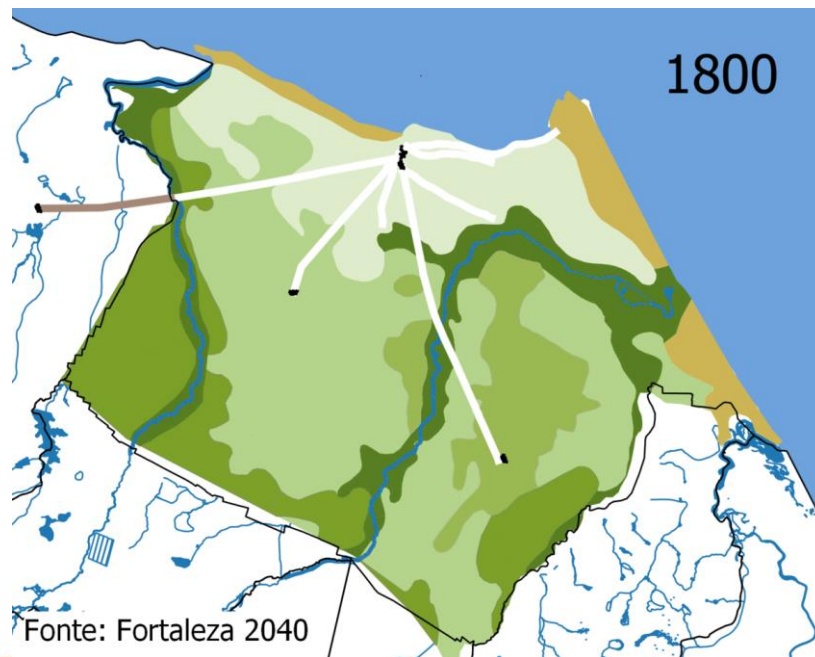
312,353 km²
(2024)

Densidade demográfica



PIB

R\$73
BILHÕES
R\$27.164,45 per capita (2021)



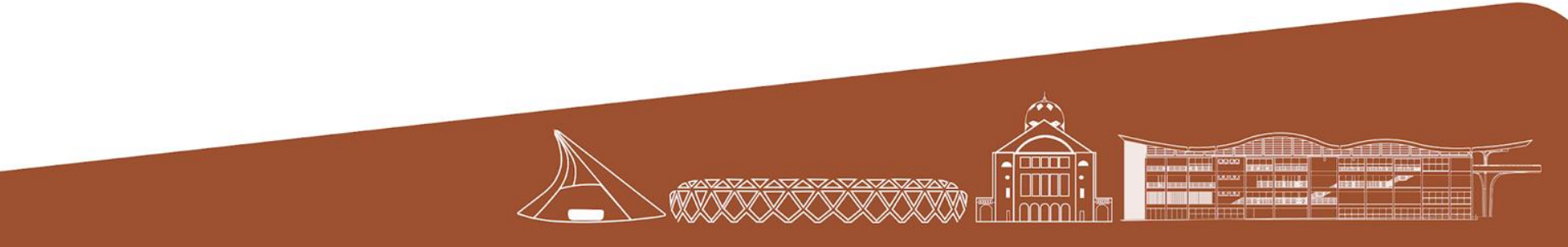


Inovações no Plano Diretor de Fortaleza



Alinhamento Estratégico do Plano Diretor Participativo e Sustentável de Fortaleza com boas práticas globais

O ACELERADOR DE PLANEJAMENTO URBANO C40 & ONU-HABITAT



Novos compromissos

Nova abordagem



Priorizar a regeneração e a densificação, em vez da expansão urbana



Adotar um modelo policêntrico e promover bairros de uso misto



Orientar novos desenvolvimentos próximos a sistemas de transporte público, incentivando padrões de mobilidade sustentável



Garantir acessibilidade universal e justiça socioambiental para moradia e população em situação de vulnerabilidade.



Assegurar terras para a natureza, a fim de proteger contra eventos climáticos extremos



Restringir novas ocupações e adensamento urbano em áreas de maior risco climático

INREDE

Desenvolvimento Urbano Integrado



Premissas

Para uma cidade menos sujeita a riscos, mais resiliente e saudável

INREDE

**Desenvolvimento
Urbano Integrado**



Incentivo às
Infraestruturas
verdes e
soluções
baseadas na
natureza



Preservação e
Recuperação
de áreas
ambientais
protegidas

Proteção para
fauna e flora



Controle da
ocupação
desordenada
para evitar
ocupação em
áreas de risco



Mobilidade Urbana
Sustentável

Eficiência
Energética

Gestão de Resíduos

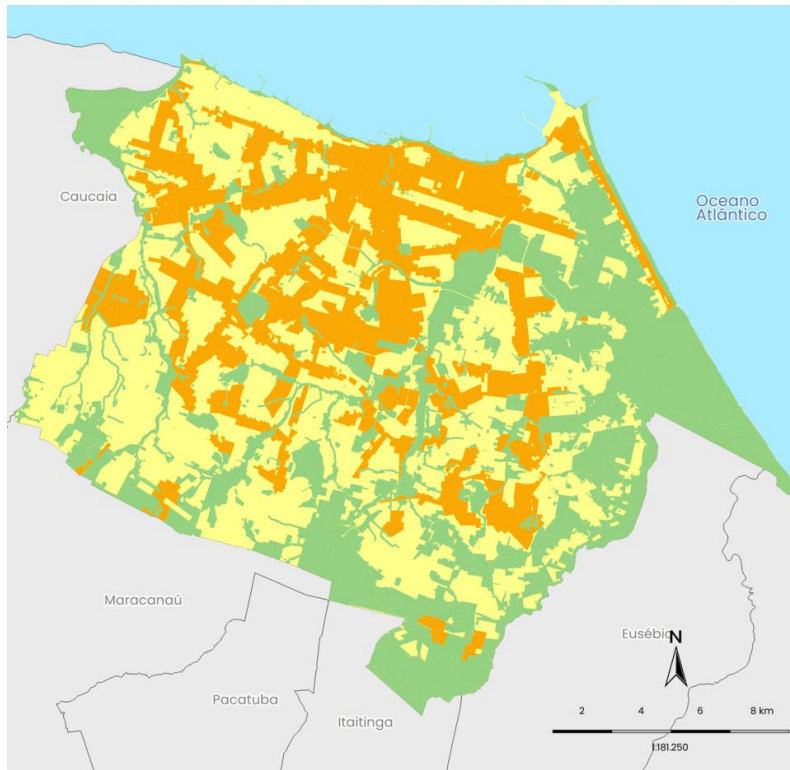


Valorizar o
patrimônio
ambiental, cultural
e nossas
comunidades
tradicionais



Fundamental
promover um
ambiente urbano
salubre para o bem-
estar físico e mental
das pessoas



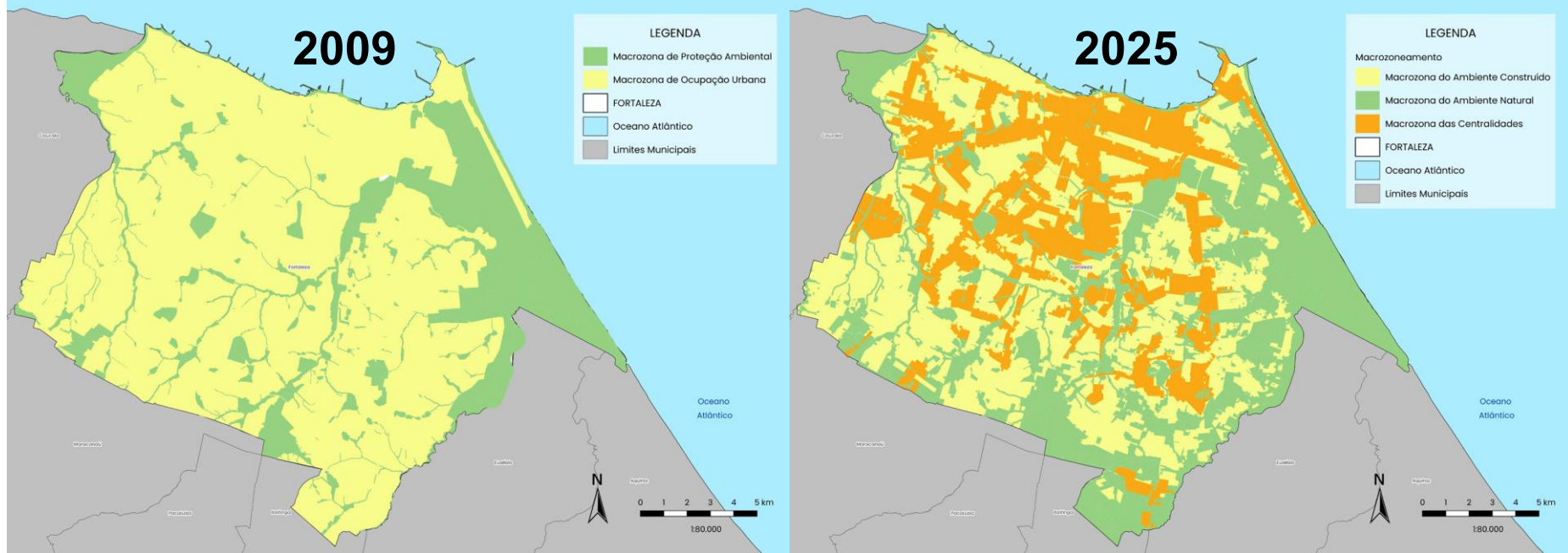


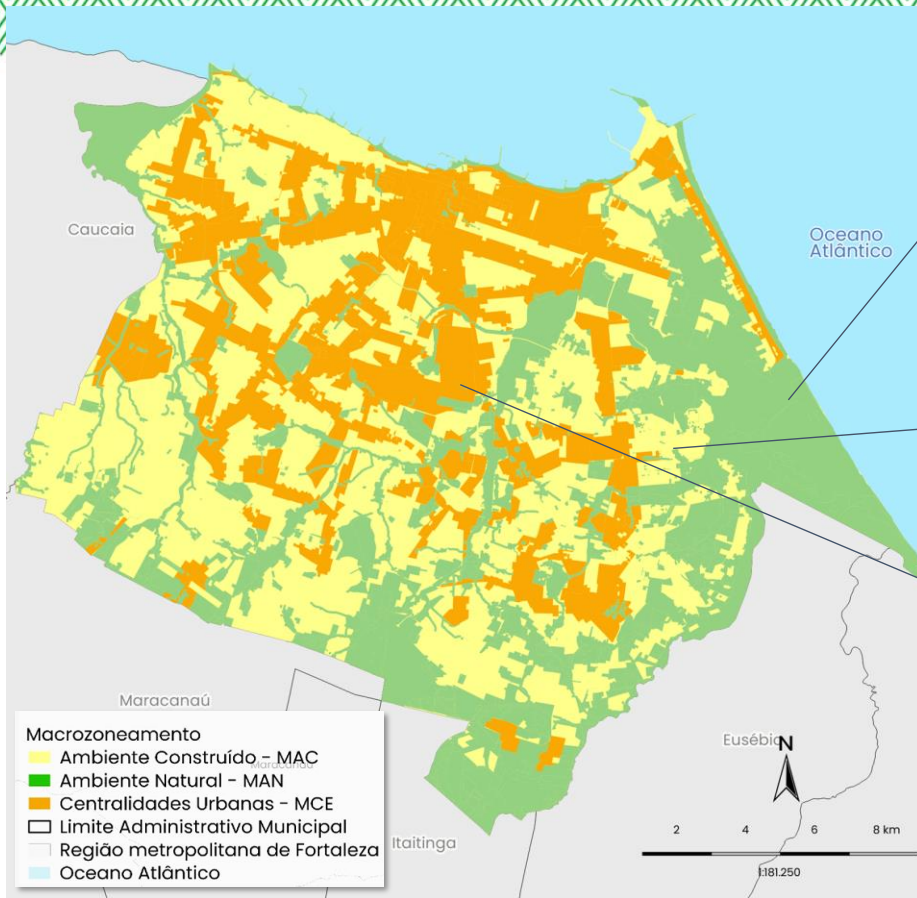
Macrozoneamento do Plano Diretor

O Macrozoneamento fixa as definições gerais do ordenamento territorial e indica, inicialmente, a divisão do município em três grandes unidades territoriais: a Macrozona do Ambiente Natural (MAN), a Macrozona do Ambiente Construído (MAC) e a Macrozona das Centralidades Urbanas (MCE).



Macrozoneamento do Plano Diretor





MACROZONA DO AMBIENTE NATURAL

Zonas Especiais de Comunidades Tradicionais - ZECT

Sistema Urbano de Riscos Climáticos

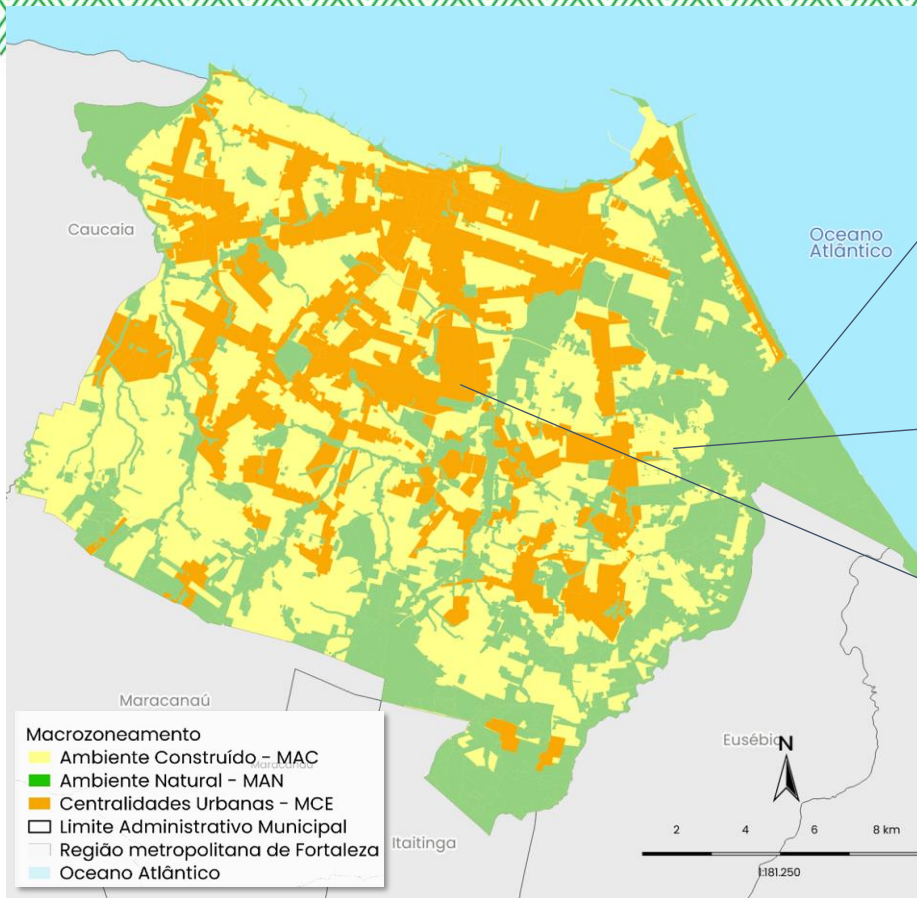
MACROZONA DO AMBIENTE CONSTRUÍDO

Zonas de Interesse Social - ZIS

MACROZONA DAS CENTRALIDADES

Centralidades Polo e Eixo





MACROZONA DO AMBIENTE NATURAL

Zonas Especiais de Comunidades Tradicionais - ZECT

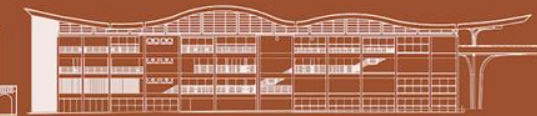
Sistema Urbano de Riscos Climáticos

MACROZONA DO AMBIENTE CONSTRUÍDO

Zonas de Interesse Social - ZIS

MACROZONA DAS CENTRALIDADES

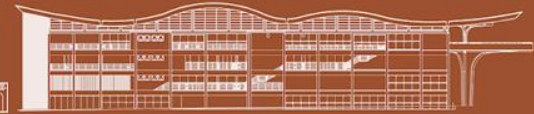
Centralidades Polo e Eixo



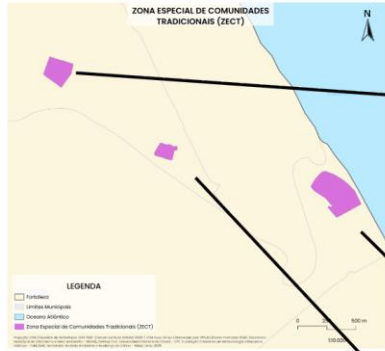
ZECT - Zona Especial de Comunidades Tradicionais



São áreas cuja atividade principal é a moradia, mas que as atividades desempenhadas como a coleta, extrativismo, cultivo, pesca e mariscagem não geram impactos ambientais aos territórios ambientalmente protegidos adjacentes, mas contribuem para a sua conservação e preservação.



ZECT - Zona Especial de Comunidades Tradicionais



OLHO D' ÁGUA



BOCA DA BARRA



CASA DE FARINHA



Os parâmetros urbanísticos na ZPA são estabelecidos como forma de preservar de maneira mais integral possível os ambientes naturais e conter o processo de ocupação do solo.

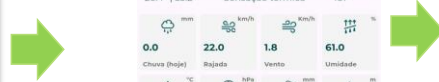
As edificações já existentes são passíveis de permanência de acordo com as diretrizes do Plano de Manejo e/ou Termo de Compromisso.



Sistema de Riscos Climáticos



Coleta de dados primários a partir de monitores instalados nas áreas de riscos da cidade.



Gerar dados e informações em tempo real sobre temperatura, vento, chuvas, umidade e outros parâmetros meteorológicos.



Observatório de Riscos Climáticos



Plataforma de dados robusta: Observatório dos Riscos Climáticos de Fortaleza



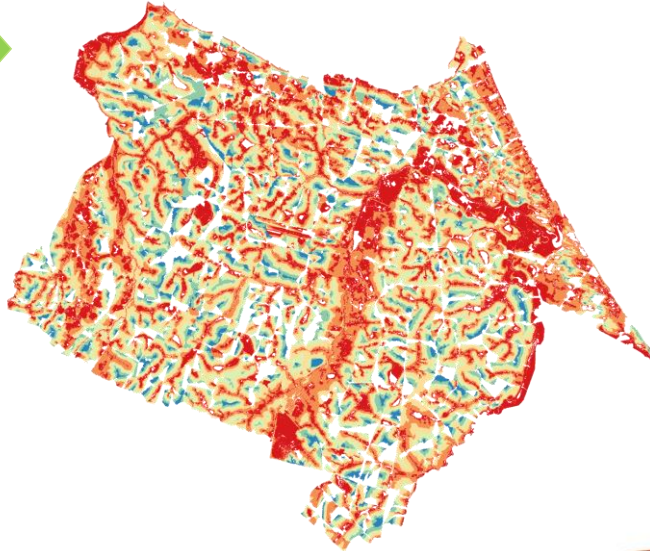
Sistema de Riscos Climáticos



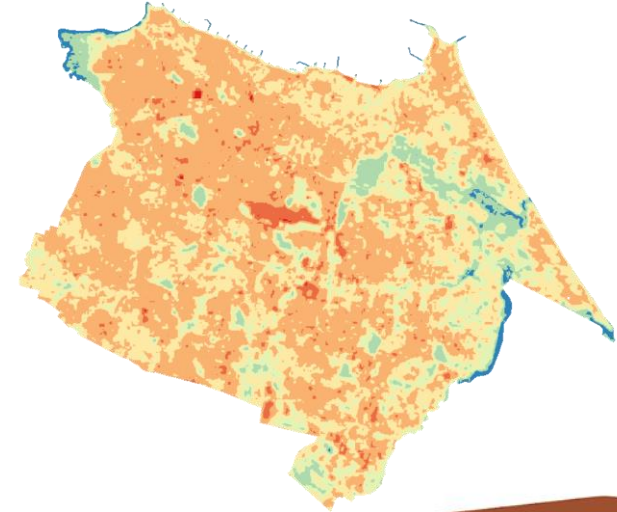
**Plano Diretor
Participativo
& Sustentável**



manchas de Inundações

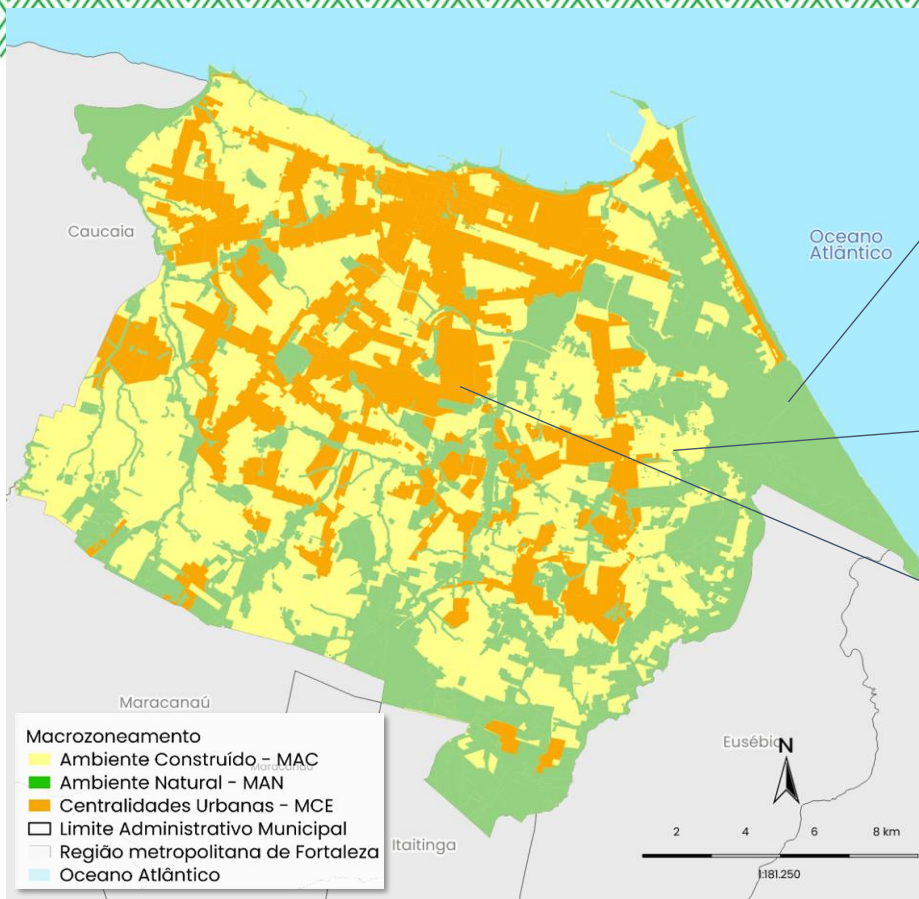


Ilha de Calor



Elaboração de Planos, Projetos
e Políticas públicas a partir de
dados cientificamente robustos





MACROZONA DO AMBIENTE NATURAL

Zonas Especiais de Comunidades Tradicionais - ZECT

Sistema Urbano de Riscos Climáticos

MACROZONA DO AMBIENTE CONSTRUÍDO

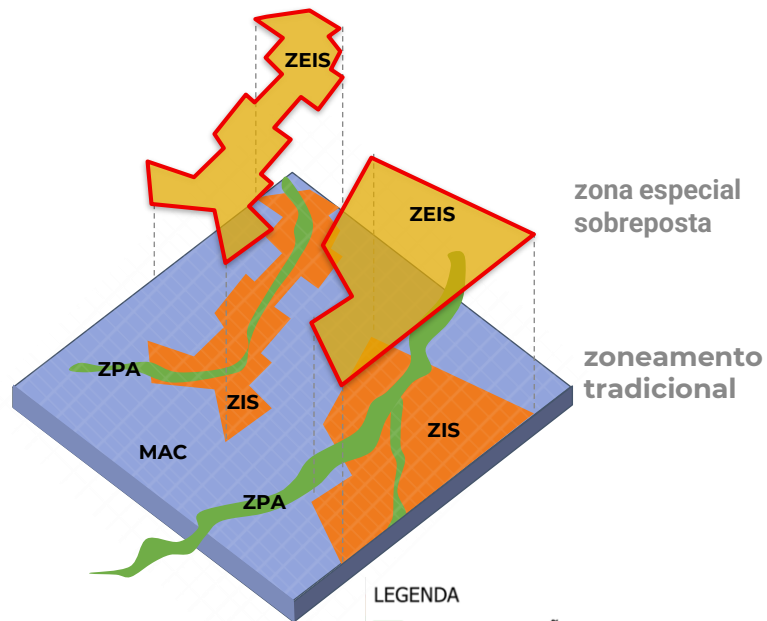
Zonas de Interesse Social - ZIS

MACROZONA DAS CENTRALIDADES

Centralidades Polo e Eixo



ZIS - Zona de Interesse Social



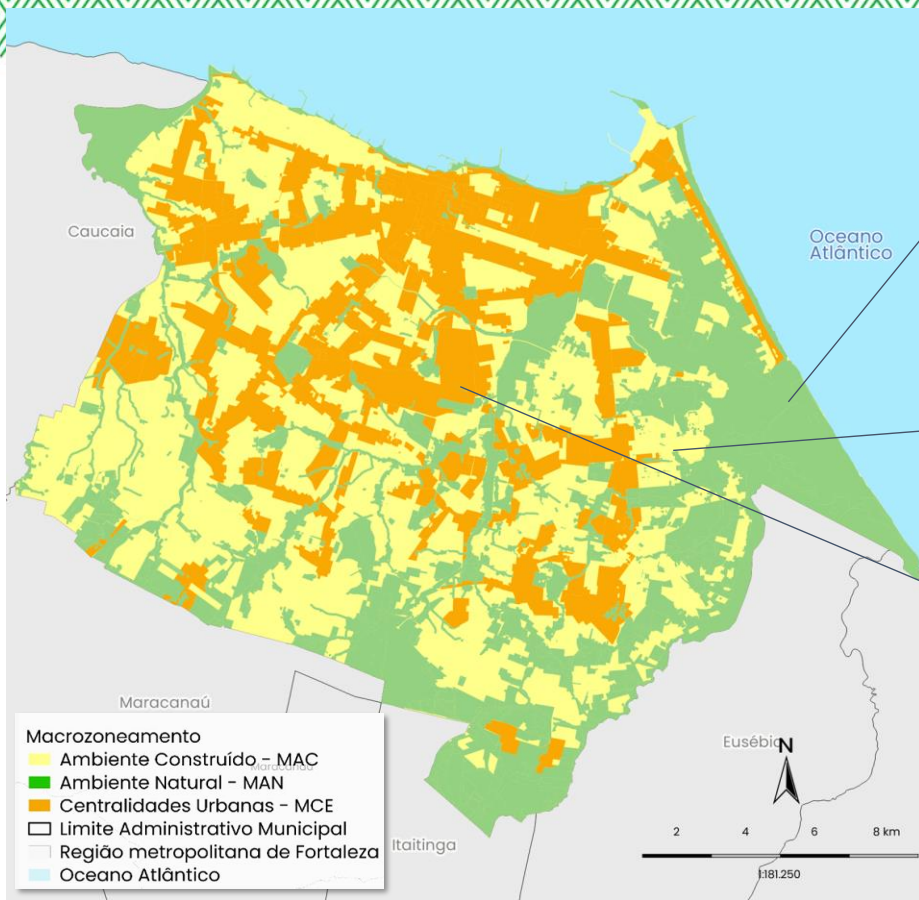
LEGENDA

- ZONA DE PROTEÇÃO AMBIENTAL - ZPA
- ZONA DO AMBIENTE CONSTRUÍDO - MAC
- ZONA DE INTERESSE SOCIAL TIPO 1 - ZIS 1
- ZONA ESPECIAL DE INTERESSE SOCIAL - ZEIS

As **ZIS** (Zona de Interesse Social) são as áreas correspondentes às projeções das ZEIS na Macrozona do Ambiente Construído.

Cada poligonal de ZEIS 1, 2 e 3 terá uma poligonal ou espelho na Macrozona do Ambiente Construído, na qual serão aplicados os parâmetros urbanísticos da ZIS respectiva





MACROZONA DO AMBIENTE NATURAL

Zonas Especiais de Comunidades Tradicionais - ZECT

Sistema Urbano de Riscos Climáticos

MACROZONA DO AMBIENTE CONSTRUÍDO

Zonas de Interesse Social - ZIS

MACROZONA DAS CENTRALIDADES

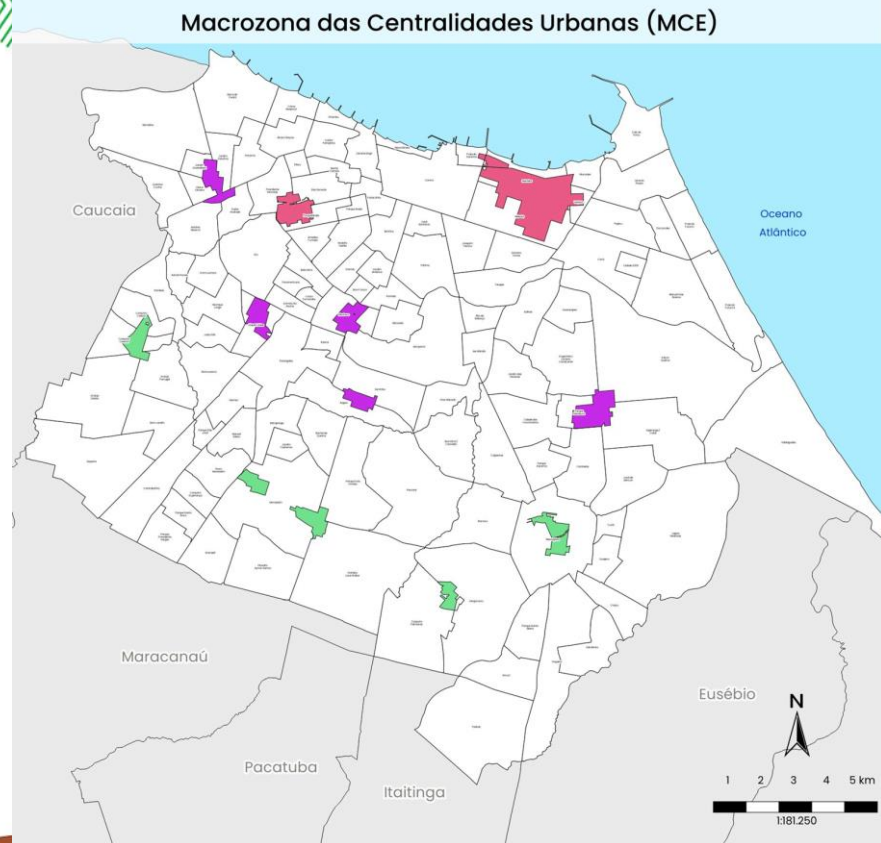
Centralidades Polo e Eixo



Centralidades de Polo

São três tipos de Zonas Centralidades Polo sugeridas:

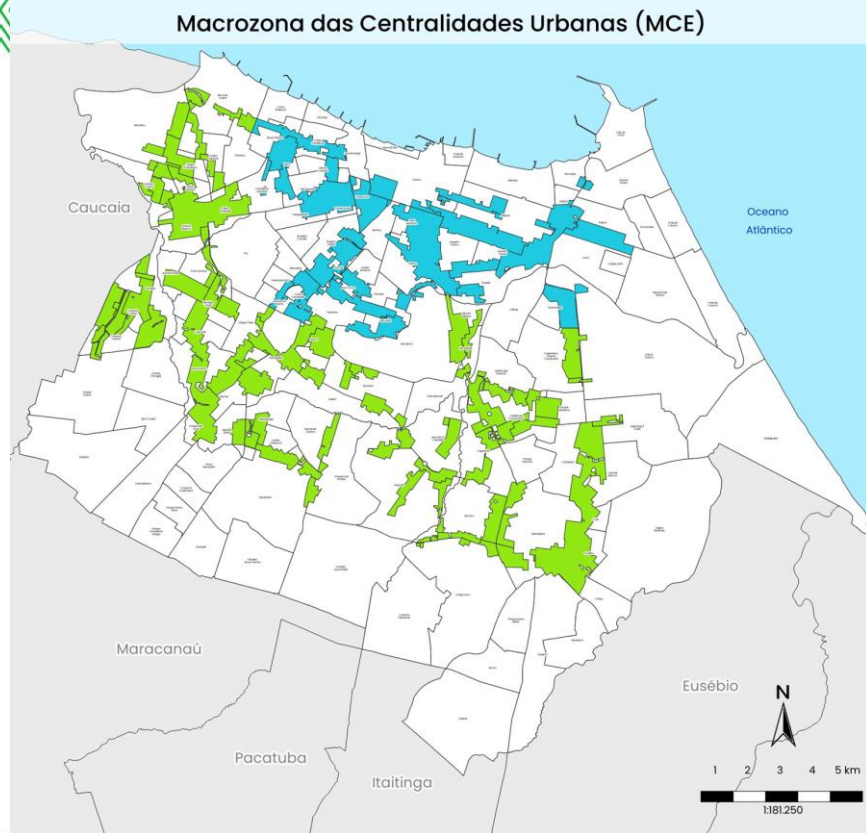
- Zona de Centralidade Polo 1 (ZCP 1) – **Consolidada**;
- Zona de Centralidade Polo 2 (ZCP 2) – **Secundária**;
- Zona de Centralidade Polo 3 (ZCP 3) – **Potencial**.



Centralidades de Eixo

São dois tipos de Zonas Centralidades Eixo sugeridas:

- Zona de Centralidade Eixo 1 (ZCE 1) – **Intensificação**
- Zona de Centralidade Eixo 2 (ZCE 2) – **Qualificação**



XI Encontro InREDE

De 25 a 27 de setembro

Obrigado!



FORTALEZA
PREFEITURA

XI Encontro InREDE

De 25 a 27 de setembro

INREDE

**Desenvolvimento
Urbano Integrado**

IMPLURB
Instituto Municipal de
Planejamento Urbano

Participação de
Manaus
O trabalho não para



PARTE
giz
The Global Infrastructure
Partnership for
Infrastructure Development

Cidade
Presente

MINISTÉRIO DAS
CIDADES

